

# Mensch und Tier, Haus und Hof, Auto und Reise

WOHNEN, HAFTPFLICHT, KFZ, UNFALL UND RECHT



# INHALT

## PRIVATE HAFTPFLICHT



- Privathaftpflicht **04**
  - Opferhilfe
  - Rechtsschutz für Forderungsausfall
- Bauherren-Haftpflicht
- Gewässerschaden-Haftpflicht
- Haus- und Grundbesitzer-Haftpflicht
- Tierhalterhaftpflicht

## HAUSRAT



- Hausrat-Versicherung **06**
  - Elementar
  - Glas
  - Private Elektronik
  - Reisegepäck
  - Unbenannte Gefahren
  - Hausrat-Schutzbrief

## KFZ



- Kfz-Haftpflicht-Versicherung **08**
  - Voll-/Teilkasko
  - Werkstattservice
  - Fahrschutz
  - GAP-Deckung
  - Rabattschutz
  - Hund an Bord
  - Mehrwertdeckung
- Schutzbrief
- Startklar

## UNFALL



- Unfall-Versicherung **10**
  - Elternunterstützungsgeld
  - Reha-Management
  - Unfall-Assistance
  - Unfall-Pflegegeld

## WOHNGEBÄUDE



- Wohngebäude-Versicherung **12**
  - Elementar
  - Glas
  - Haustechnik
  - Solar-/Geothermie
  - Unbenannte Gefahren
  - Wohngebäude-Schutzbrief
- Photovoltaik
- Mietnomaden

## RECHTSSCHUTZ



- Rechtsschutz-Versicherung **14**
  - Privat
  - Beruf
  - Verkehr
  - Wohnen

# Wichtig ist, dass es rundum passt

Entscheiden Sie selbst.



## Welche ist die richtige?

Es gibt zweifellos viele gute Versicherungen – Sie haben die Wahl. Aber welche ist für Sie die richtige und hat die Leistungen im Angebot, die Sie persönlich brauchen? Das herauszufinden ist die Herausforderung.

## Die Leistung muss stimmen

Wenn Sie einen Versicherer suchen, der mitdenkt, sind Sie bei den RheinLand Versicherungen genau richtig. Die einzelnen Versicherungen sind stets kundennah gestaltet: Top-Leistungen mit großem Spielraum für persönliche Anpassungen sind selbstverständlich. Aber unsere Verantwortung geht weiter. Was kann alles passieren? Welche neuen Gefahren gibt es in fünf Jahren? Wie erhalten unsere Kunden „Sicherheit rundum“?

## Die Beratung muss stimmen

Für Versicherungsschutz rundum ist eine hervorragende Beratung unverzichtbar. Was wünschen Sie als Kunde? Was ist Ihnen wichtig? Welche speziellen Risiken gilt es gesondert abzusichern? Das sind nur einige Fragen, die beantwortet werden müssen. Denn klar ist: Kein Mensch ist wie der andere. Und nur wer alles prüft, kann kompetent beraten und optimal absichern.

## Das Ergebnis muss stimmen

Gewinnen Sie in dieser Broschüre einen ersten Eindruck von den starken Leistungen unserer RheinLand Versicherungen. Ihr RheinLand Experte stellt dann gemeinsam mit Ihnen den optimalen Versicherungsschutz zusammen.

Das ist moderner Versicherungsschutz, der sich stets an den Wünschen unserer Kunden orientiert. Entscheiden Sie selbst.

**Wir beantworten Ihre Fragen,  
ohne Wenn und Aber:**

*Wie gut ist der aktuelle Schutz?  
Stimmen Preis und Leistung?  
Bin ich überversichert?  
Bin ich unterversichert?*

*Was bekomme ich, wenn ...  
ich einen Unfall habe?  
... ein Streit vor Gericht landet?  
... bei mir eingebrochen wird?  
... es bei mir brennt?*

*Ihr RheinLand Experte prüft  
Ihre Versicherungen ganz genau –  
kostenlos und unverbindlich.  
So erfahren Sie, welche Versicherung  
für Sie sinnvoll ist und auf  
welche Sie verzichten können.*

## Hätten Sie es gewusst?

Etwa 30% aller Deutschen haben keine Privathaftpflicht-Versicherung, obwohl ein Haftpflichtschaden – insbesondere wenn Personen verletzt werden – existenzbedrohend sein kann.



# Privathaftpflicht-Versicherung

Die wichtigste Versicherung überhaupt

## **Direkt mitversichert sind u.a.:**

*unverheiratete Kinder unter 30 Jahren  
ohne eigenes Arbeitseinkommen*

*Ehrenamtliche Tätigkeit aufgrund eines  
sozialen Engagements*

*Forderungsausfall, wenn Ihnen ein  
Schaden zugefügt wird, aber  
der Verursacher nicht zahlen kann*

*Diensthauptpflicht für Beamte und  
Angestellte im öffentlichen Dienst*

*Mietsachschäden an Mobiliar  
in Hotels, Pensionen und  
Ferienwohnungen/-häusern*

*Heizöltanks in einer mitversicherten  
Immobilie*

*Erlaubte wilde Tiere,  
die in der eigenen Wohnung gehalten  
werden (z. B. Schlangen)*

*Verlust privater Schlüssel und Codekarten  
bis zur Versicherungssumme, bei Dienst-,  
Amts-, Vereins- oder beruflichen Schlüs-  
seln bis 100.000 Euro.*

Erleidet jemand einen Schaden und Sie sind schuld, dann haften Sie dafür mit Ihrem Privatvermögen. Das kann Sie im schlimmsten Fall ruinieren. Deshalb ist die Privathaftpflicht-Versicherung so wichtig.

## **Finanzielle Sicherheit**

Bis 50 Mio. Euro Versicherungssumme

## **Flexibilität**

Passt immer: spezielle Tarife für Familien/Paare, Singles und Senioren (Aktiv 60) – mit oder ohne Selbstbeteiligung

## **Wichtige Ergänzungen**

### **Bauherrenhaftpflicht**

Bei Bauvorhaben über 350.000 Euro

### **Gewässerschadenhaftpflicht**

Für das Betreiben von Heizöltanks in nicht mitversicherten Immobilien

### **Haus- und Grundbesitzerhaftpflicht**

Für die Vermietung größerer Immobilien oder den Besitz unbebauter Grundstücke über 10.000 m<sup>2</sup>

### **Opferhilfe**

Finanzielle Hilfe für Opfer einer Gewalttat

### **Rechtsschutz für Forderungsausfall**

Wenn Sie Ihre Forderungen im Rahmen der Forderungsausfalldeckung gerichtlich durchsetzen müssen

### **Tierhalterhaftpflicht**

Für das Halten von Hunden, Pferden oder Ponys

## **BEST LEISTUNGSGARANTIE**

Immer der beste Schutz: Hat eine andere Versicherung auf dem deutschen Markt eine Leistung, die Ihre RheinLand Privathaftpflicht noch nicht hat, leisten wir im Schadenfall (innerhalb Ihrer gesetzlichen Haftpflicht) so, als hätten wir diese Leistung auch. Damit sind Sie immer auf dem neuesten und besten Stand. Die *Best Leistungsgarantie* wird optional zum Tarif *Premium* hinzugewählt. Sie gilt nicht für die Ergänzungen.

## Hätten Sie es gewusst?

Alle 4 Minuten wird in Deutschland in eine Wohnung oder ein Haus eingebrochen. Durchschnittlich entsteht hierbei ein Schaden von 3.000 Euro. Kommt noch Vandalismus hinzu, sind die Kosten weit höher.





# Hausrat-Versicherung

Wirkt sogar außerhalb der eigenen vier Wände

## Direkt mitversichert sind u.a.:

200% Schutz: Im Schadenfall leisten wir bis zur doppelten Versicherungssumme (max. 200.000 Euro, Versicherungssumme mind. 650 Euro/m<sup>2</sup>)

Fahrraddiebstahl (bis 5.000 Euro)

Wertsachen bis zur Versicherungssumme (innerhalb von Wertschutzschränken je nach Widerstandsgrad)

Schmuck außerhalb von Wertschutzschränken (bis 50.000 Euro), Bargeld bis 3.500 Euro

berufliche Zweitwohnung (bis 30.000 Euro)

Musterkollektionen und Handelswaren bei Nebenberufserwerb

Vandalismus nach Raub oder Einschleichen

Diebstahl aus verschlossenem Kraftfahrzeug, Wohnanhänger oder Dachbox in ganz Europa (bis 3.000 Euro)

Einfacher Diebstahl am Arbeitsplatz

Daheim ist es immer noch am schönsten. Umso ärgerlicher, wenn Ihr Hausrat etwa durch einen Brand zerstört wird. Oder Sie Opfer eines Einbruchs werden und neben dem Ersatz des Gestohlenen auch noch für die hinterlassenen Schäden aufkommen müssen.

## Wichtige Ergänzungen

### Elementar

Bei Erdbeben, Überschwemmungen, Rückstau, Erdsenkung/-rutsch, Schneedruck, Lawinen und Vulkanausbruch

### Glas

Für Ihre Wohnungs- und Mobiliarverglasung – alles drin: von der Duschkabine bis zur Induktionsplatte

### Private Elektronik

Optimale Absicherung für teure Elektronikgeräte (z. B. Fernseher, Tablet, Laptop, Musikanlagen oder Beamer)

### Reisegepäck

Die Absicherung für unterwegs

### Unbenannte Gefahren

Für Gefahren, die nicht von der RheinLand Hausrat-Versicherung oder ihren Zusatzversicherungen gedeckt sind

### Hausrat-Schutzbrief

Extras wie z. B. Notheizung bei Heizungsausfall, Schlüsseldienst im Notfall, Wespennestentfernung und Schädlingsbekämpfung

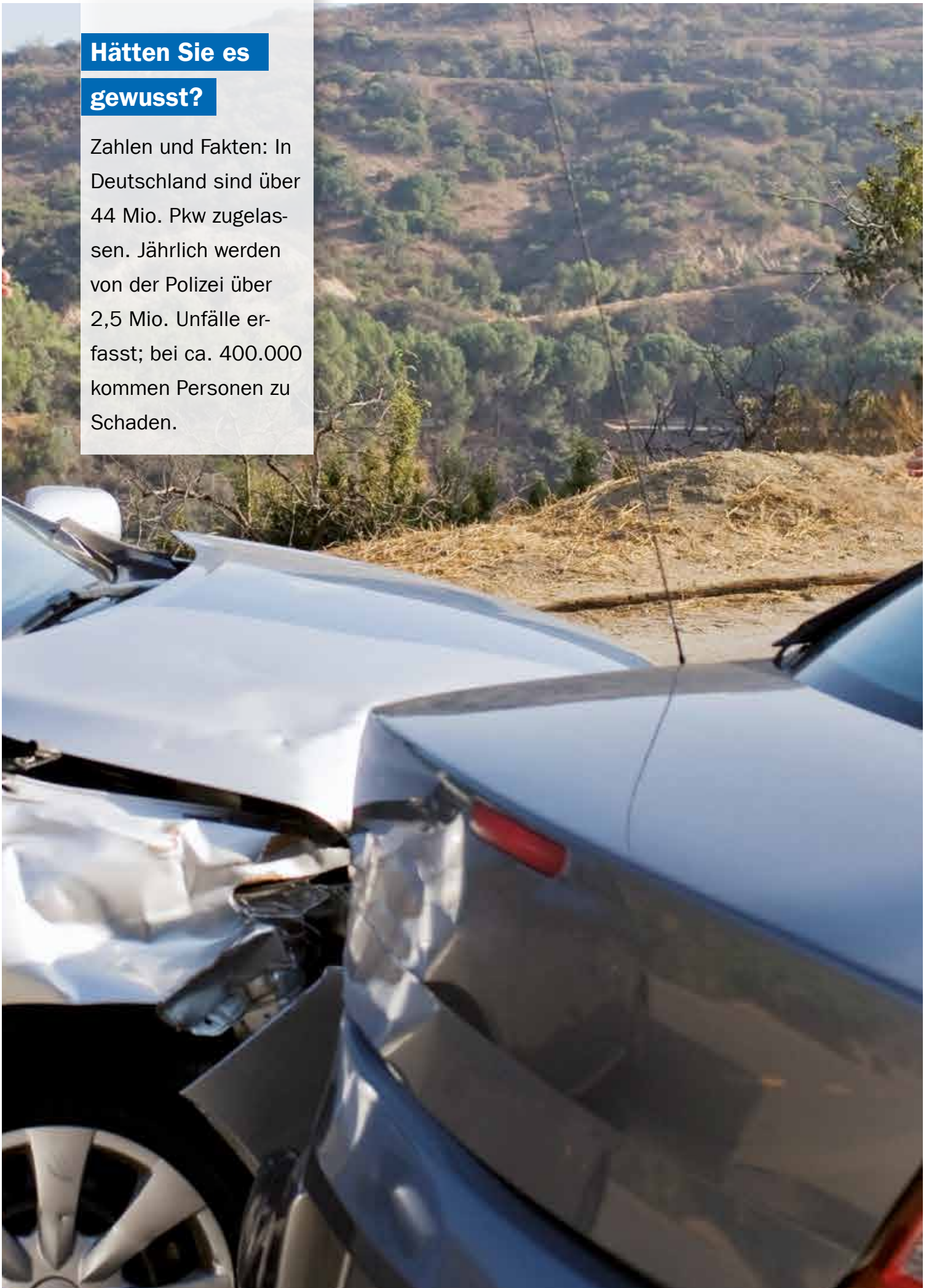
## BEST LEISTUNGSGARANTIE

Bester Schutz: Hat eine andere Versicherung auf dem deutschen Markt eine Leistung, die Ihre RheinLand Hausrat-Versicherung noch nicht hat, regulieren wir im Schadenfall, als hätten wir diese Leistung auch. Damit haben Sie immer automatisch den besten Schutz und müssen sich um nichts mehr kümmern. Die Best Leistungsgarantie wird optional zum Tarif Premium hinzugewählt. Sie gilt nicht für die Ergänzungen.

**Hätten Sie es**

**gewusst?**

Zahlen und Fakten: In Deutschland sind über 44 Mio. Pkw zugelassen. Jährlich werden von der Polizei über 2,5 Mio. Unfälle erfasst; bei ca. 400.000 kommen Personen zu Schaden.







# Kfz-Versicherung

Ein Muss für jeden Auto- und Motorradfahrer

## **Direkt mitversichert sind bei der Kasko-Versicherung u. a.:**

*Neuwertentschädigung bis 30 Monate nach Erstzulassung (Vollkasko)*

*Kein Abzug „Neu für Alt“*

*Keine Kürzung der Leistung bei grob fahrlässigem Verhalten (ausgenommen Alkohol, Drogen, Diebstahl)*

*Zusammenstoß mit Tieren aller Art*

*Tierbiss- und Folgeschäden*

*Glasbruchreparatur ohne Selbstbeteiligung*

*Ausgleich einer Wertminderung bei Reparatur*

*Parkschäden*

*Umcodierung der Fahrzeugschlüssel bei Raub/Einbruchdiebstahl oder Austausch von Tür- und Zündschloss*

*Mietwagen nach Totalschaden*

Die Kfz-Haftpflichtversicherung ist für alle Halter von Autos, Motorrädern u.a. Pflicht. Die Kasko-Versicherung (Voll- oder Teilkasko) ist keine Pflicht, aber wichtig, denn auch die Schäden am eigenen Fahrzeug können teuer werden.

### **RheinLand Werkstatt-Service**

Wir besorgen Ihnen im Schadenfall eine zertifizierte Fachwerkstatt. Sie profitieren von einem besonders günstigen Beitrag und interessanten Sonderleistungen.

### **Wichtige Ergänzungen**

#### **Auto-Notruf-Plus**

Lebensretter, Pannenhelfer und noch viel mehr – mit Unfallmeldedienst (UMD)

#### **Fahrschutz**

Extraschutz für den Fahrer bei Personenschäden

#### **GAP-Deckung**

Für geleaste und kreditfinanzierte Fahrzeuge

#### **Hund an Bord**

Die Kfz-Unfallversicherung für Ihren Hund

#### **Mehrwertdeckung:**

Bei einem Totalschaden zahlt die Kfz-Versicherung im Regelfall nur den Wiederbeschaffungswert. Mit der Mehrwertdeckung erhalten Sie bis zu 7.000 Euro zusätzlich.

#### **Rabattschutz**

Bei Unfall keine Rückstufung in ungünstigere Schadenfreiheitsklasse

#### **Schutzbrief**

Cleverer Kombination von Unfall- und Notfallhilfe

#### **Startklar**

Für alle Fahrer ab 18 Jahren (begleitetes Fahren ab 17), die kein eigenes Auto besitzen, aber den Pkw der Eltern nutzen dürfen

## **EXTRALEISTUNG**

Die Pannenhilfe ist bei jeder RheinLand Kfz-Versicherung inklusive. Versichert sind auch die Folgen einer versehentlichen Falschbetankung (bis 2.000 Euro).

## Hätten Sie es

## gewusst?

Über 8 Mio. Unfälle ereignen sich in Deutschland jährlich. Nur bei einem Drittel greift die gesetzliche Unfallversicherung. 2/3 aller Unfälle passieren zu Hause oder in der Freizeit; hier erfolgt keine Zahlung aus der gesetzlichen Unfallversicherung.





# Unfall-Versicherung

Das Auto ist bei einem Unfall versichert, aber was ist mit Ihnen?

## **Direkt mitversichert sind u.a.:**

*Volle Leistung auch bei der Mitwirkung von Krankheit und Gebrechen an einem Unfall*

*Unfälle aufgrund von Bewusstseinsstörungen*

*Todesfallleistung bei Tod infolge eines Unfalls (5.000 Euro, auch höher wählbar)*

*Schädigungen durch Eigenbewegungen (z. B. Reißen von Muskeln, Sehnen, Bändern)*

*Insektenstiche und -bisse (auch Zecken), inklusive Infektionen*

*Bergungskosten bis 100.000 Euro für Such-, Rettungs- und Bergungseinsätze im Inland (im Ausland bis 200.000 Euro)*

*Schmerzensgeld bei Knochenbrüchen und Bänderrissen (bis 1.000 Euro)*

*Nahrungsmittelvergiftungen*

*Tauchtypische Gesundheitsschäden und Kostenersatz für Behandlung in einer Dekompressionskammer*

Die optimale Absicherung für jedes Alter und jeden Bedarf.

- Spezielle Leistungen für Kinder, Erwachsene und Senioren
- Invaliditätsleistung als Kapitalbetrag (350%- bzw. 500%-Progression oder Mehrleistung ab 90% Invalidität) oder ohne Progression/Mehrleistung
- Lebenslange Unfall-Rente ab 50% Invalidität mit oder ohne Dynamisierung im Leistungsfall

## Wichtige Ergänzungen

### **Elternunterstützungsgeld (Kinderunfall-Versicherung)**

Finanzielle Unterstützung für bis zu zwei Jahre bei folgendem schwerem Unfall, vielen Krebserkrankungen oder schweren Operationen des Kindes (bis 2.500 Euro mtl.)

### **Reha-Management – das besondere Extra**

Optimale Begleitung nach einem Unfall während der Therapie- und Rekonvaleszenzzeit durch einen persönlichen Ansprechpartner

### **Unfall-Assistance – Hilfe, wenn sie am nötigsten ist**

Nach einem Unfall Unterstützung und Kostenübernahme im Haushalt für Wohnungs-, Wäschereinigung und Einkäufe sowie Fahrdienst, Menüservice u.v.m.

### **Unfall-Pflegegeld (ab 62 Jahren)**

Pflegegeld bei dauerhafter Pflegebedürftigkeit (ab Pflegegrad 3) nach einem Unfall (bis 2.000 Euro mtl.).

### **Schmerzensgeld bei Oberschenkelhalsbruch (ab 62 Jahren)**

Eine der häufigsten Frakturen bei älteren Menschen, auch Oberschenkel- und Oberarmbruch sind mitversichert.

## **EXTRALEISTUNG**

Kosmetische Operationen inklusive Zahnbehandlungs- und Zahnersatzkosten infolge eines Unfalls sind bis zu 50.000 Euro direkt mitversichert.

**Hätten Sie es**

**gewusst?**

Nicht zuletzt durch klimatische Veränderungen nehmen ungewöhnlich heftige Wetterereignisse stetig zu. Dennoch haben fast 2/3 der Versicherten bei ihrer Wohngebäude-Versicherung keine Elementarschäden (z. B. gegen Hochwasser, Schneedruck und Erdbeben) mitversichert.



# Wohngebäude-Versicherung

Für die oftmals teuerste Anschaffung im Leben

## **Direkt mitversichert sind u.a.:**

*sich anschließende Terrasse auf dem Grundstück*

*Wiederherstellung von Gartenanlagen (bis 10.000 Euro)*

*Ableitungsrohre (bis 20.000 Euro) bei Nachweis einer bestandenen Dichtungsprüfung in den letzten 10 Jahren*

*Verzicht auf Prüfung grober Fahrlässigkeit*

*Nutzwärme- und Sengschäden*

*Schäden durch Verpuffung, Rauch und Ruß*

*Explosionsschäden durch Blindgänger aus den Weltkriegen*

*Hotelkosten für bis zu einem Jahr (max. 150 Euro pro Tag)*

Die Wohngebäude-Versicherung hilft bei Schäden durch Feuer (z.B. Brand, Blitzschlag, Explosion), Leitungswasser, Sturm und Hagel.

Mit dem Wohngebäude sind auch die Gebäudebestandteile (z.B. angefertigte Einbaumöbel), das Gebäudezubehör (z.B. Markisen, Antennenanlagen, Müllboxen, Briefkästen) und dazugehörige Garagen, Carports oder Gartenhäuser versichert; selbst Solar- und Photovoltaikanlagen sind enthalten.

## Wichtige Ergänzungen

### **Elementar**

Bei Erdbeben, Überschwemmungen, Rückstau, Erdsenkung/-rutsch, Schneedruck, Lawinen und Vulkanausbruch

### **Glas**

Für Schäden an der Gebäudeverglasung (z.B. Fenster, Türen, Wintergärten)

### **Haustechnik**

Für starken Schutz der technischen Anlagen Ihres Hauses

### **Solar-/Geothermie**

Für Anlagen zur regenerativen Energieerzeugung

### **Wohngebäude-Schutzbrief**

Extras wie Notheizung bei Heizungsausfall, Schlüsseldienst im Notfall, Wespennestentfernung und viele andere

### **Unbenannte Gefahren**

Etwa bei Schäden durch Wildtiere

### **Photovoltaik**

Für die private Photovoltaikanlage

### **Mietnomaden**

Der besondere Schutz für Vermieter bei Schäden durch Mietnomaden und ihren Vandalismus

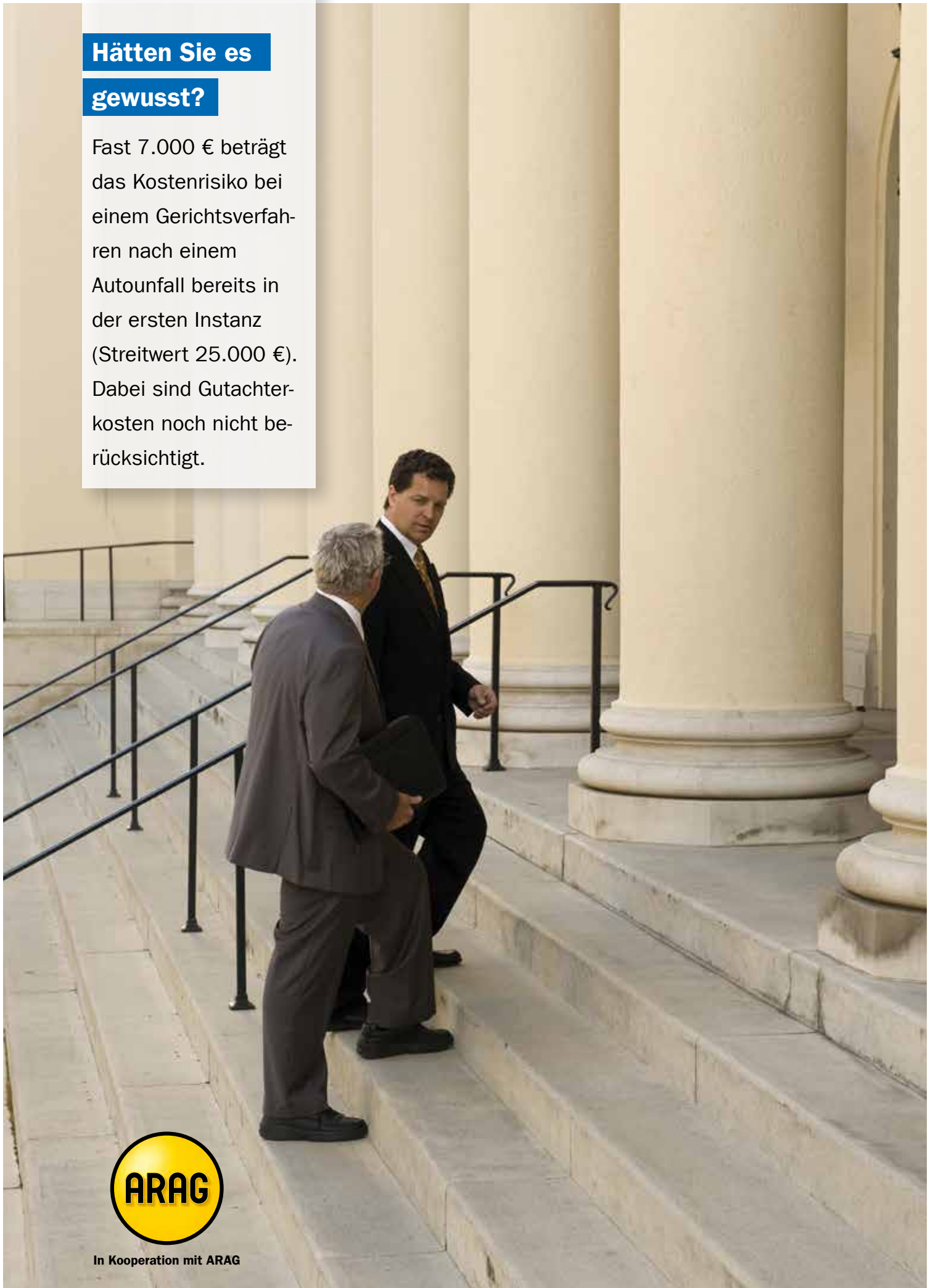
## **EXTRALEISTUNG**

Für Kosten zur Dekontamination des Erdreiches, Feuerlösch- oder Mehrkosten infolge von behördlichen Wiederherstellungsbeschränkungen stehen zusätzlich Leistungen in Höhe der Versicherungssumme bereit.

**Hätten Sie es**

**gewusst?**

Fast 7.000 € beträgt das Kostenrisiko bei einem Gerichtsverfahren nach einem Autounfall bereits in der ersten Instanz (Streitwert 25.000 €). Dabei sind Gutachterkosten noch nicht berücksichtigt.



In Kooperation mit ARAG



# Rechtsschutz-Versicherung

Recht haben und Recht bekommen

Immer häufiger landen Streitigkeiten vor Gericht – egal ob Konflikte mit Nachbarn oder bei Verkehrsunfällen, Reklamationen nach Urlaubsreisen oder arbeitsrechtliche Auseinandersetzungen.

Das Kostenrisiko eines Rechtsstreits ist sehr hoch. Denn wer den Rechtsstreit verliert, bleibt ohne Rechtsschutz-Versicherung auf den Kosten sitzen.

Die Rechtsschutz-Versicherung übernimmt die vor Gericht anfallenden Kosten für Prozess, Anwalt, Zeugenentschädigung und für vom Richter bestellte Gutachter – wenn nötig durch alle Instanzen.

Wählen Sie aus den drei Leistungsvarianten Basis, Komfort, Premium und entscheiden Sie, wie umfangreich Ihre Rechtsschutzversicherung Sie absichern soll.

	PRIVAT	BERUF	VERKEHR	WOHNEN
	Sie möchten Schadenersatz durchsetzen oder Ihre Ansprüche aus einem Kaufvertrag geltend machen: Ihr Schutz reicht von Medizin/Gesundheit bis zu Angelegenheiten des Steuer-, Straf-, Verwaltungs-, Erb- und Familienrechts.	Rechtsschutz für Sie als Arbeitnehmer und als Arbeitgeber, wenn Sie zum Beispiel eine Haushaltshilfe beschäftigen.	Damit decken Sie vom Autokauf und der täglichen Nutzung des Fahrzeugs bis zum Verkauf alle Rechtsfragen ab.	Hilfe z.B. bei nicht nachvollziehbarer Mieterhöhung oder Nebenkostenabrechnung. Für Eigentümer werden u.a. bei einem fehlerhaften Grundsteuerbescheid die Kosten der Rechtsverfolgung getragen.
<b>BASIS</b>	enthält Basisschutz für alle Bereiche			
<b>KOMFORT</b>	immer enthalten	wählbar	wählbar	wählbar
<b>PREMIUM</b>	immer enthalten	wählbar	wählbar	wählbar

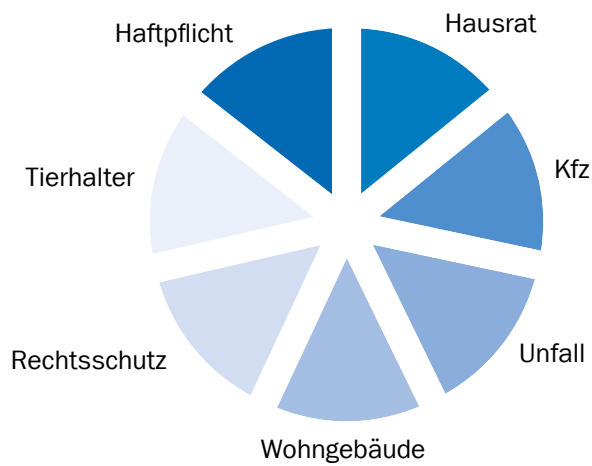
## Spitzenservice:

- Telefonische Beratung von einem auf das Rechtsgebiet spezialisierten Anwalt in allen Fragen des privaten deutschen Rechts – rund um die Uhr
- Online-Rechts-Service mit Zugang zu rund 1.000 rechtlich geprüften Musterdokumenten, die Sie kostenlos nutzen können
- Freie Anwaltswahl

## EXTRALEISTUNG

Auf Steuerrecht spezialisierte Anwälte beantworten direkt am Telefon Ihre rechtlichen Fragen zur Steuerklärung (Komfort und Premium).

## Alles aus einer Hand:



Ihr RheinLand Ansprechpartner:

